

ISAF M.TG srl Via B. Parodi, 286/A 16010 Ceranesi - Genoa Italy  
 Tel. 010781793 - 0107848136 Fax 0107268816 e-mail: info@isafmtg.com

Type **SAM** Datasheet **3.5.20.3033**  
 Rev. 0 Date 02/03/2003 Page 1/1

**ESECUZIONE**

Serbatoio cilindrico orizzontale liscio o montato su selle, completo di testata portavalvole tipo ISAF o UNI/UNAV e degli accessori richiesti dall'ente di classifica.

**IMPIEGO**

Installazione su linee aria compressa per avviamento motore diesel.

**CONDIZIONI DI PROGETTO**

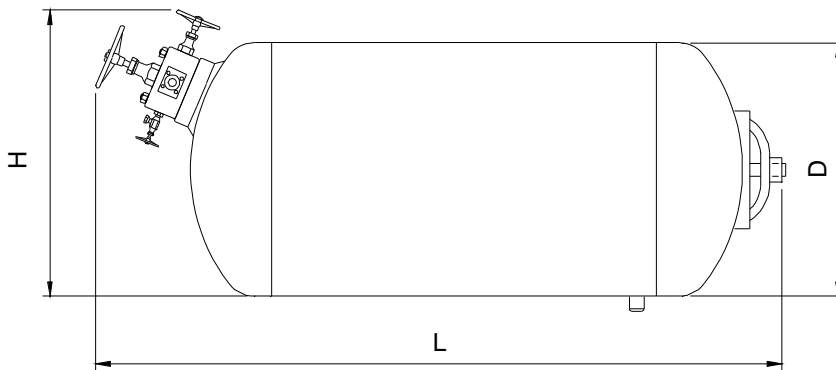
Pressione Max. 30 ÷ 33 bar  
 Temperatura Max. 50 °C  
 Temperatura Min. 0 °C

**ESECUZIONI SPECIALI**

Costruzioni particolari sono realizzate su specifica del cliente.

**ACCESSORI E COMPONENTI**

I sistemi ISAF possono essere forniti completi di apparecchiature di controllo, valvole, quadri elettrici e altri accessori che ne assicurano il corretto funzionamento, oltre a una gamma di componenti che ne facilitano l'installazione.



**COLLAUDI**

RINA - ABS - LR - BV - GL - DNV - MMI

**MATERIALI**

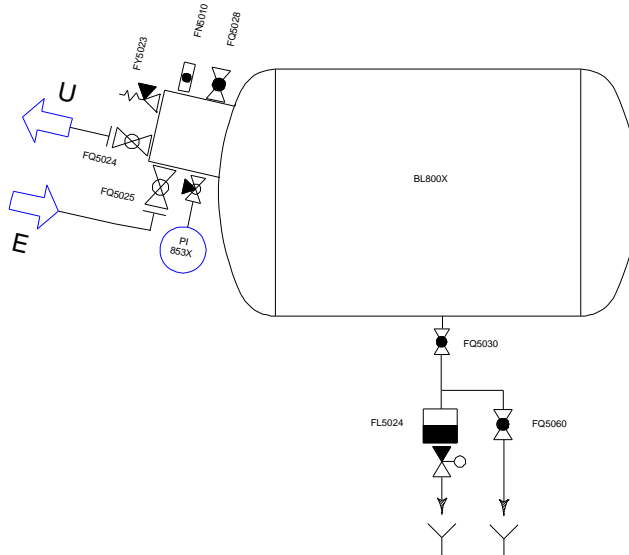
A1 ACCIAIO P 265 GH  
 A2 ACCIAIO P 355 NH  
 A3 ASTM A 106 B  
 X AISI 304 L  
 XX AISI 316 L

**CONNESSIONI**

Filettate BSP - NPT  
 Flangiate UNI - DIN - ASME - JIS

**TRATTAMENTI**

Il trattamento delle superfici esterne e interne sarà scelto in funzione dell'utilizzo.



I dati contenuti sono indicativi e possono variare senza preavviso

Modello	Capacità Lt.	Max.Press.di Progetto bar	D	HT	L	H	E - U	Peso Kg.
SAM1000H	1000	33	800		2650	900	DN20 - 40	515
SAM1500H	1500	33	950		2800	1050	DN20 - 40	800
SAM2000H	2000	33	1100		2950	1100	DN20 - 40	1160
SAM3000H	3000	30	1300		3000	1300	DN25 - 50	1480
SAM4000H	4000	30	1600		2800	1600	DN25 - 50	2050