

ISAF M.TG srl Via B. Parodi, 286/A 16010 Ceranesi - Genoa Italy  
 Tel. 010781793 - 0107848136 Fax 0107268816 e-mail: info@isafmtg.com

Type **SAC-LP** Datasheet **12.5.20.8**  
 Rev. 0 Date 02/03/2003 Page 1/1

**ESECUZIONE**

Serbatoio cilindrico orizzontale montato su selle, completo di attacchi per l'impianto e degli accessori richiesti dall'ente di classifica.

**IMPIEGO**

Installazione su linee di aria compressa per servizi vari e di automatismi.

**CONDIZIONI DI PROGETTO**

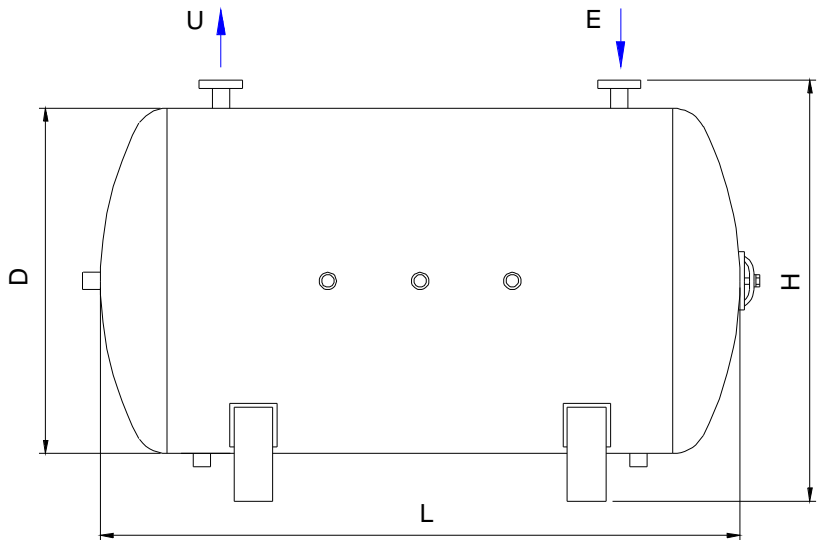
Pressione Max. 8 bar  
 Temperatura Max. 50 °C  
 Temperatura Min. 0 °C

**ESECUZIONI SPECIALI**

Costruzioni particolari sono realizzate su specifica del cliente.

**ACCESSORI E COMPONENTI**

I sistemi ISAF possono essere forniti completi di apparecchiature di controllo, valvole, quadri elettrici e altri accessori che ne assicurano il corretto funzionamento, oltre a una gamma di componenti che ne facilitano l'installazione.



**COLLAUDI**

RINA - ABS - LR - BV - GL - DNV - MMI

**MATERIALI**

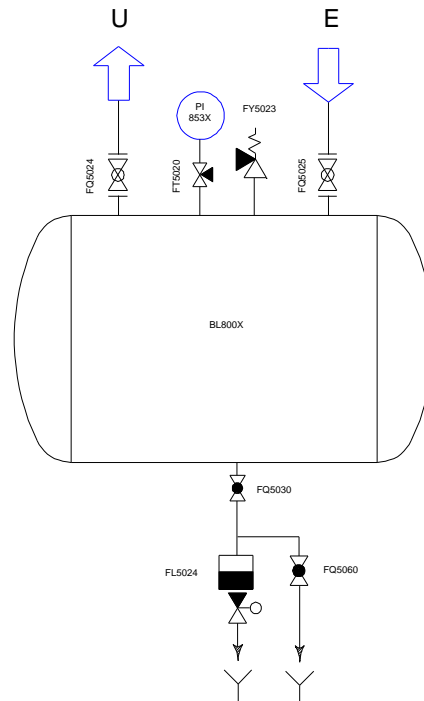
A1 ACCIAIO P 265 GH  
 A2 ACCIAIO P 355 NH  
 A3 ASTM A 106 B  
 X AISI 304 L  
 XX AISI 316 L

**CONNESSIONI**

Filettate BSP - NPT  
 Flangiate UNI - DIN - ASME - JIS

**TRATTAMENTI**

Il trattamento delle superfici esterne e interne sarà scelto in funzione dell'utilizzo.



I dati contenuti sono indicativi e possono variare senza preavviso

Flange standard: UNI2278/67 PN16

Modello	Capacità Lt.	Max.Press.di Progetto bar	D	HT	L	H	E - U	Peso Kg.
SAC-LP500H	500	8	600		1900	950	DN32	310
SAC-LP1000H	1000	8	800		2100	1150	DN40	420
SAC-LP1500H	1500	8	950		2300	1300	DN50	540
SAC-LP2000H	2000	8	1100		2300	1450	DN50	660
SAC-LP3000H	3000	8	1300		2450	1650	DN80	960
SAC-LP5000H	5000	8	1600		2700	1950	DN80	1320