

ISAF M.TG srl Via B. Parodi, 286/A 16010 Ceranesi - Genoa Italy  
 Tel. 010781793 - 0107848136 Fax 0107268816 e-mail: info@isafmtg.com

Type	<b>BAM</b>	Datasheet	1.5.20.3340
Rev.	0	Date	02/03/2003
		Page	1/1

### ESECUZIONE

Serbatoio cilindrico liscio orizzontale o verticale, completo di testata portavalvole tipo ISAF o UNI/UNAV e degli accessori richiesti dall'ente di classifica.

### IMPIEGO

Installazione su linee aria compressa per avviamento motore diesel.

### CONDIZIONI DI PROGETTO

Pressione Max. 33 ÷ 40 bar  
 Temperatura Max. 50 °C  
 Temperatura Min. 0 °C

### ESECUZIONI SPECIALI

Costruzioni particolari sono realizzate su specifica del cliente.

### ACCESSORI E COMPONENTI

I sistemi ISAF possono essere forniti completi di apparecchiature di controllo, valvole, quadri elettrici e altri accessori che ne assicurano il corretto funzionamento, oltre a una gamma di componenti che ne facilitano l'installazione.

### COLLAUDI

RINA - ABS - LR - BV - GL - DNV - MMI

### MATERIALI

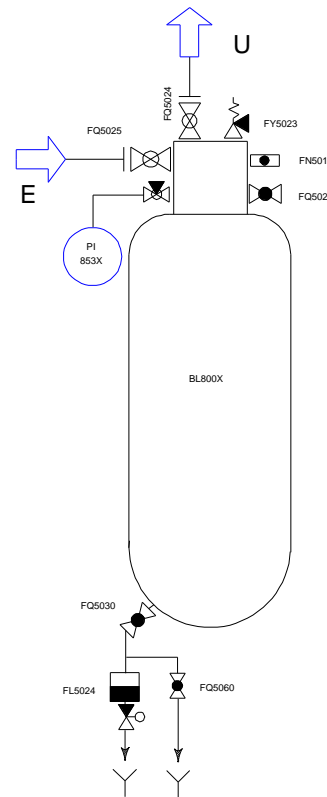
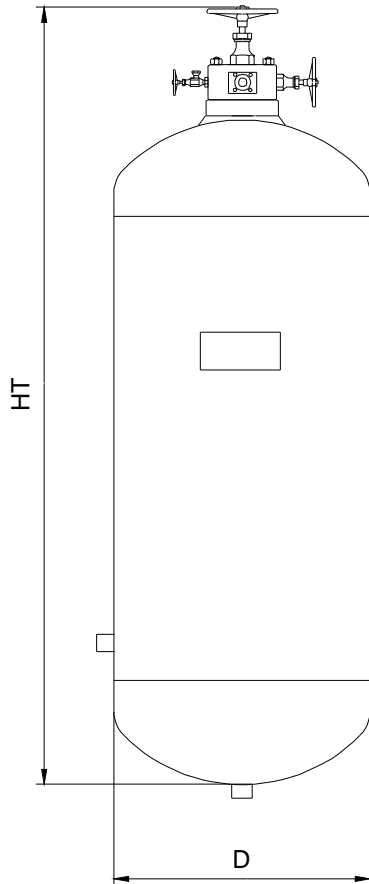
A1 ACCIAIO P 265 GH  
 A2 ACCIAIO P 355 NH  
 A3 ASTM A 106 B  
 X AISI 304 L  
 XX AISI 316 L

### CONNESSIONI

Filettate BSP - NPT  
 Flangiate UNI - DIN - ASME - JIS

### TRATTAMENTI

Il trattamento delle superfici esterne e interne sarà scelto in funzione dell'utilizzo.



I dati contenuti sono indicativi e possono variare senza preavviso

Modello	Capacità Lt.	Max.Press.di Progetto bar	D	HT	L	H	E - U	Peso Kg.
BAM100	100	40	356	1500			DN15 - 25	135
BAM150	150	40	356	2050			DN15 - 25	185
BAM250	250	40	508	1750			DN15 - 25	220
BAM500	500	40	508	3100			DN20 - 40	285
BAM500	500	33	610	2300			DN20 - 40	345
BAM700	700	33	610	3180			DN20 - 40	475